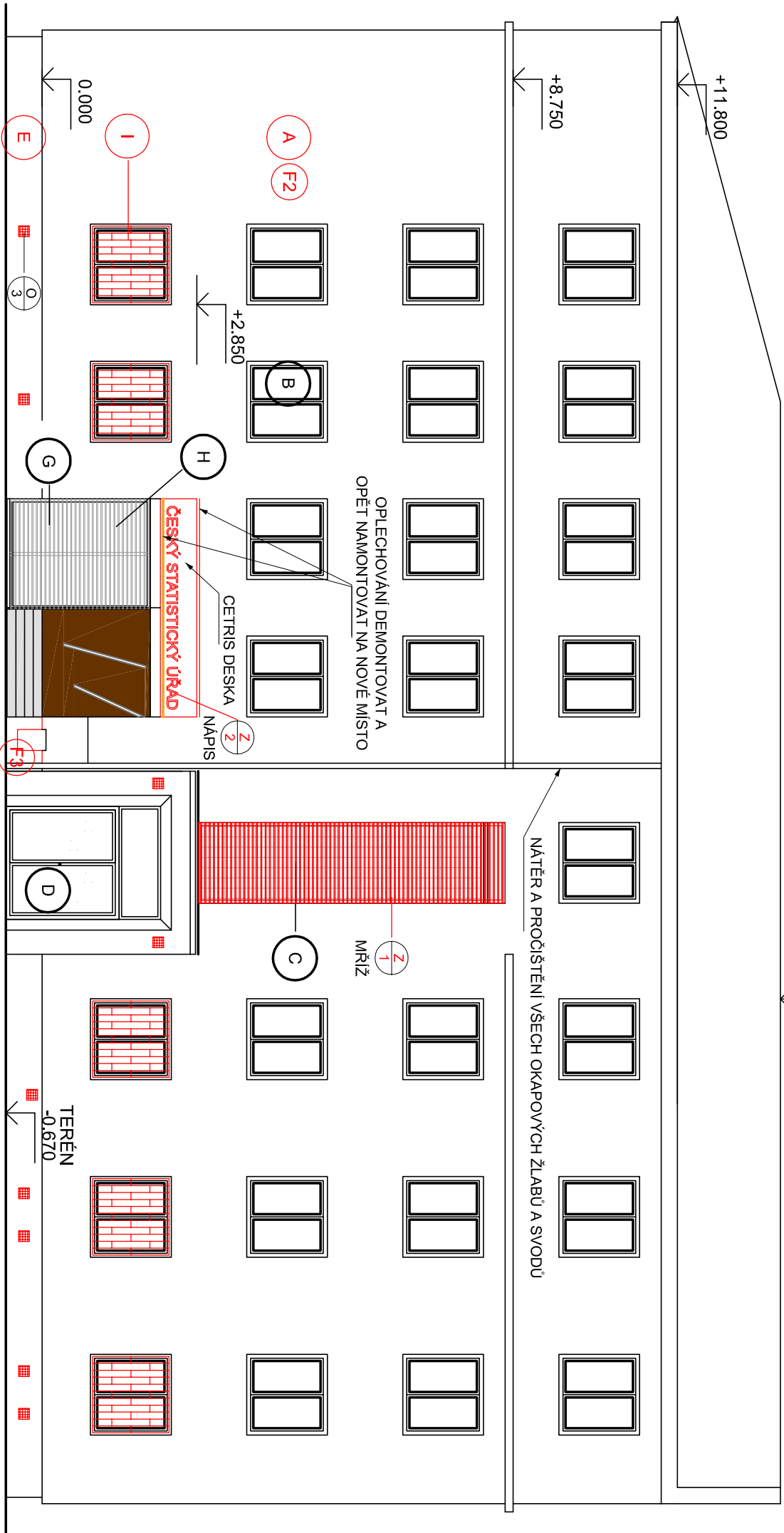


# POHLED SEVEROZÁPADNÍ

## navrhovaný stav



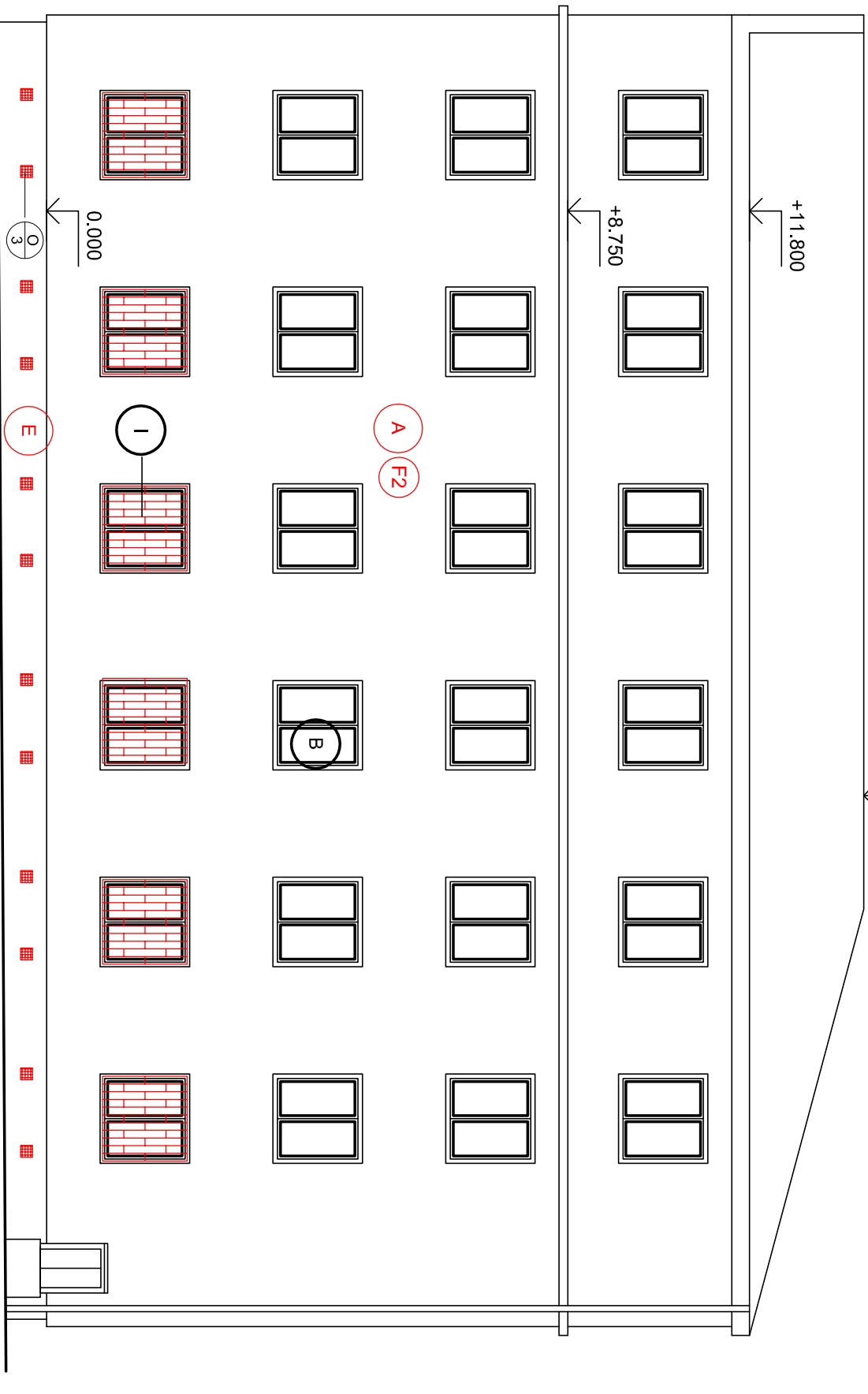
# SKLADBY

- |           |  |               |
|-----------|--|---------------|
| <b>F1</b> | SKLADBA OBVODOVÉ STĚNY<br>- VÁPENNÁ OMÍTKA + MALBA<br>- POROBETONOVÁ TVÁŘNICE<br>- KONTAKTNÍ ZATEPLOVACÍ SYSTÉM<br>- FASÁDNÍ STABILIZOVANÝ POLYSTYRÉN EPS-70F<br>- OMÍTKA TENKORSTVÍVA ROZTÍRATELNÁ SILIKONOVÁ (STRUKTURU OMÍTKY PŘIZPUSOBIT STAVAJÍCÍMU STAVU)<br>- FASÁDNÍ NÁTĚR | 10MM<br>300MM |
| <b>F2</b> | SKLADBA OBVODOVÉ STĚNY<br>- STAVAJÍCÍ FASÁDA<br>- FASÁDNÍ SILIKONOVÝ NÁTĚR   |               |
| <b>F3</b> | - XPS<br>- OMÍTKA<br>- FASÁDNÍ SILIKONOVÝ NÁTĚR  |               |
| <b>F4</b> | - KONTAKTNÍ ZATEPL. SYSTÉM 300MM<br>- OMÍTKA<br>- FASÁDNÍ SILIKONOVÝ NÁTĚR   |               |
|           | NAVRŽENÉ KONSTRUKCE<br>- NOVÉ OKENNÍ VÝPLNĚ<br>- OTVORY VE ŠTÍTOVÉ STĚNĚ<br>- NOVÉ NÁTĚRY<br>- NOVÉ FASÁDNÍ PRVKY  |               |
|           | BOURANÉ KONSTRUKCE   |               |

## LEGENDA PROVEDENTI

- |   |  |
|---|--|
| A | OMÍTKA - NOVÝ FASÁDNÍ NÁTĚR                  |
| B | STÁVAJÍCÍ PLASTOVÁ OKNA                      |
| C | STÁVAJÍCÍ LUXFEROVÉ TVÁRNICE                 |
| D | VSTUPNÍ DVEŘE                                |
| E | OMÍTKA SOKLU - NOVÝ NÁTĚR                    |
| G | POSUVNÁ OCELOVÁ MŘÍŽ                         |
| H | ZASKLENÁ VÝLOHA                              |
| I | OCELOVÉ MŘÍŽE V OKNECH - NOVÝ NÁTĚR RAL 9011 |
| J | NOVÁ OCELOVÁ MŘÍŽ V MÍSTĚ LUXFER             |

# POHLED JIHOZÁPADNÍ



### POZNÁMKA:

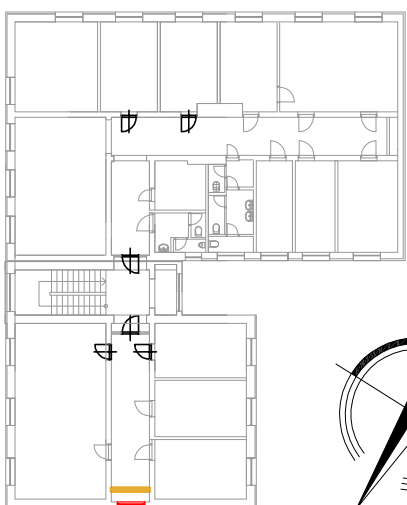
PŘED NÁTĚREM NUTNO PROVĚST LOKÁLNÍ VYSPRAVENÍ POŠKOZENÝCH ČÁSTÍ ZETEPLENÍ FASÁDY  
DOJDE K NÁTĚRU A PROČISTĚNÍ OKAPOVÝCH ŽLABŮ A SVODŮ  
BAREVNÉ ŘEŠENÍ FASÁDY VIZ. ARCHITEKTONICKÝ NÁVRH VÝKR. Č. D. 1.1 - 08  
VZHLED VŠECH VIDITELNÝCH PRVKŮ A VZORKY BAREVNÉHO ŘEŠENÍ NUTNO ODSOULHLAŠT ARCHITEKTEM

**Budova ČSÚ Ostrava, ul. Repínova č.17**  
**stavební úpravy**



## Schéma

**POHLED JZ**

**POHLED SZ**

Budova ČSÚ Ostrava, ul. Repínova č.17

stavební úpravy

ČESKÝ  
STATISTICKÝ  
ÚŘAD

VEDOUcí PROJEKTU	ARCHITEKT	ZODPOVĚDNÝ PROJEKTANT	VYPRACOVAL
Tomáš Lehnert	Ing. Pavel Pieták	Tomáš Lehnert	Ing. Daniela Prašková
OBJEDNATEL			
ČR - Český statistický úřad, Na padesátém 81, 100 82, Praha 10			
STAVEBNÍ OBJEKT			
ČÁST			
D.1.1	Architektonické stavební řešení		
NÁZEV VÝKRESU	<div>POHLED SEVEROZÁPADNÍ - navrhovaný stav</div> <div>POHLED JIHOZÁPADNÍ - navrhovaný stav</div>		
ČÍSLO ZAKÁZKY	ČÍSLO VÝKRESU	ZMĚNA	
13-030-4	D.1.1 - 04	0	